

Revisão de Rsmall1.com

Criado em 2023-07-11

Introdução

Este relatório fornece uma revisão dos principais fatores que influenciam o SEO e a usabilidade do seu site. O ranking da página inicial é um grau em uma escala de 100 pontos que representa sua Eficácia de Marketing na Internet. O algoritmo baseia-se em 70 critérios, incluindo dados do mecanismo de pesquisa, estrutura do site, desempenho do site e outros. Uma classificação inferior a 40 significa que há muitas áreas para melhorar. Uma classificação acima de 70 é uma boa marca e significa que seu site provavelmente está bem otimizado. As páginas internas são classificadas em uma escala de A + através de E e são baseadas em uma análise de cerca de 30 critérios. Nossos relatórios fornecem conselhos acionáveis para melhorar os objetivos comerciais de um site. Entre em contato conosco para mais informações.

Índice

Optimização nos resultados de pesquisa	Usabilidade
Velocidade	Tecnologias
Visitantes	Social
Análise de links	

Iconografia

- | | |
|--|---|
|  Bom |  Difícil de resolver |
|  Melhorar |  Pouco difícil de resolver |
|  Erros |  Fácil de resolver |
|  Não importante |  Não é necessária nenhuma ação |

✔ **Tag titulo** RSMALL No.1
Comprimento: 28 Caractere(s)

Idealmente, sua etiqueta de tÃ­tulo deve conter entre 10 e 70 caracteres (espaÃ§os incluÃdos).
Certifique-se de que seu tÃ­tulo Ã© explÃcito e contÃm suas palavras-chave mais importantes.
Certifique-se de que cada pÃgina tenha um tÃ­tulo Ãnico.

✔ **Meta descriÃ§Ã£o** RSMALL -
Comprimento: 97 Caractere(s)

As descriÃ§Ães Meta AN174 contÃm entre 70 e 160 caracteres (espaÃ§os incluÃdos).
Permite que vocÃa influencie como suas pÃginas da web sÃo descritas e exibidas nos resultados de pesquisa.
Certifique-se de que todas as suas pÃginas da web tenham uma meta descriÃ§Ã£o Ãnica que seja explÃcita e contenha suas palavras-chave mais importantes (elas aparecem em negrito quando combinam parte ou toda a consulta de pesquisa do usuÃrio).
Um bom meta A descriÃ§Ã£o funciona como uma propaganda orgÃnica, entÃo use mensagens atraentes com uma chamada clara para a aÃ§Ã£o para maximizar a taxa de clique.

⊙ **Palavras-chave**

As palavras-chave sÃo um tipo especÃfico de meta-tag que aparecem no cÃdigo HTML de uma pÃgina da Web e ajudam a dizer aos motores de busca quais sÃo os tÃpicos da pÃgina.
No entanto, o google nÃo pode usar palavras-chave meta.

Pré-visualização do Google

[RSMALL 0000 0000 00 0000 No.1](#)
[rsmall1.com/](#)
 000000 0000 0000 0000 ,00 00 0 0000 0000 .0000 00000 00 0000 0000 RSMALL - 00000 00
 00 00 000000 000000 00

Este é um exemplo do que o título e a descrição de meta aparecerão nos resultados de pesquisa do Google. Enquanto as classificações de título e as descrições de meta são usadas para criar as listas de resultados de pesquisa, os mecanismos de pesquisa podem criar os seus próprios se forem faltando, não estão bem escritos ou não são relevantes para o conteúdo da página. As tags de título e as descrições de meta são cortadas se forem muito longas, por isso é importante permanecer dentro dos limites de caracteres sugeridos.

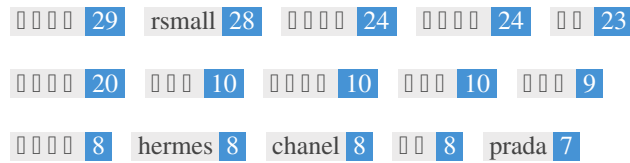
Títulos

<H1>	<H2>	<H3>	<H4>	<H5>	<H6>
1	10	2	0	0	1

- <H1> RSMALL 0000 0000 00 0000 No.1 </H1>
- <H2> RSMALL 0000 0000 00 0000 No.1 </H2>
- <H2> 000000 00 </H2>
- <H2> 00 00 </H2>
- <H2> Welcome </H2>
- <H2> HIT ITEM </H2>
- <H2> RECOMMEND ITEM </H2>
- <H2> BEST ITEM </H2>
- <H2> NEW ITEM </H2>
- <H2> RSMALL 0000 0000 00 0000 No.1 00 </H2>
- <H2> 0000 RSMALL </H2>
- <H3> BANK INFO </H3>
- <H3> 0000 </H3>
- <H6> 000000 0000 0000 0000 ,00 00 0 0000 0000 .0000 00000 00 0000 0000 RSMALL </H6>

Use suas palavras-chave nos títulos e verifique se o primeiro nível (H1) inclui suas palavras-chave mais importantes. Nunca duplique seu conteúdo de tag de título na sua etiqueta de cabeçalho. Embora seja importante garantir que cada página tenha uma marca H1, nunca inclua mais de uma por página. Em vez disso, use múltiplas etiquetas H2 - H6.

Palavras-chave



Esta nuvem de palavras-chave fornece uma visão da frequência do uso de palavras-chave dentro da página. É importante realizar pesquisa de palavras-chave para obter uma compreensão das palavras-chave que o seu público está usando. Existem várias ferramentas de pesquisa de palavras-chave disponíveis on-line para ajudá-lo a escolher quais palavras-chave para segmentar.

Consistência de palavras-chave

Palavras-chave	Freq	Título	Descrição	<H>
	29	✓	✓	✓
rsmall	28	✓	✓	✓
	24	✗	✗	✗
	24	✗	✗	✗
	23	✗	✗	✗
	20	✗	✗	✗
	10	✗	✗	✗
	10	✗	✗	✗
	10	✗	✗	✗
	9	✗	✓	✓
	8	✗	✗	✗
hermes	8	✗	✗	✗
chanel	8	✗	✗	✗
	8	✗	✗	✗
prada	7	✗	✗	✗

Esta tabela destaca a importância de ser consistente com o uso de palavras-chave.

Para melhorar a chance de classificar bem nos resultados de pesquisa para uma palavra-chave específica, certifique-se de incluí-la em algumas ou todas as seguintes: URL da página, conteúdo da página, tag do título, descrição do meta, tags de cabeçalho, atributos da imagem alt, texto de âncora de link interno e texto de âncora de backlink.

✔ **Atributo Alt**
⚙️⚙️⚙️

Encontramos 37 imagens nesta página
✔ Nenhum atributo ALT está vazio ou ausente.

O texto alternativo é usado para descrever imagens para dar aos rastreadores do mecanismo de busca (e aos deficientes visuais). Além disso, mais informações ajudam a entender imagens, o que pode ajudá-los a aparecer nos resultados de pesquisa do Google Imagens.

✔ **Rácio de Texto/HTML** O rácio de HTML para texto é de: **13.06%**
⚙️⚙️⚙️

Tamanho do conteúdo de texto 7562 bytes
Tamanho total de HTML 57888 bytes

Código para proporção de texto representa a porcentagem de texto real em uma página da web em comparação com a porcentagem de código HTML, e é usado pelos mecanismos de pesquisa para calcular a relevância de uma página da Web. Um código mais alto para proporção de texto aumentará suas chances de obter uma melhor classificação nos resultados do mecanismo de busca.

✔ **Compressão GZIP**
⚙️⚙️⚙️

Uau! GZIP Activo.
✔ A página da Web foi comprimida de 57 KB para 10 (83.1 % total de poupança)

O Gzip é um método de compressão de arquivos (tornando-os menores) para transferências de rede mais rápidas. Permite reduzir o tamanho de páginas da web e quaisquer outros arquivos web típicos para cerca de 30% ou menos do seu tamanho original antes de transferir.

 **IP Canonicalization** Não o seu domínio IP 172.67.212.17 não redireciona para rsmall1.com




Para verificar isso no seu site, insira seu endereço IP no navegador e veja se seu site é carregado com o endereço IP. Idealmente, o IP deve redirecionar para o URL do seu site ou para uma página do seu provedor de hospedagem de sites. Se não redirecionar, você deve fazer um redirecionamento htaccess 301 para garantir que o IP não seja indexado .

 **URL Rewrite** Atenção! Detectamos parâmetros em um número maciço de URLs



Os URLs do seu site contêm elementos desnecessários que os tornam complicados. Um URL deve ser fácil de ler e lembrar para os usuários. Os mecanismos de pesquisa precisam de URLs para serem limpos e incluir as palavras-chave mais importantes da sua página. URLs limpos também são úteis quando compartilhados em mídias sociais, pois explicam o conteúdo da página.

 **Underscores nos URLs** Oh não, você está usando underscores (isto_sao_underscores) em seus URLs



Atenção, você não está usando "underscores" (estes_seridos de tempo) em seus URLs. Enquanto o Google trata os hifens como separadores de palavras, isso não é para sublinhados.



WWW Resolve



Àtimo, um redirecionamento estã; no lugar para redirecionar o trã;fego do seu domãnio não preferido.

O redirecionamento de solicitaães de um domãnio não preferido ão importante porque os mecanismos de pesquisa consideram URLs com e sem "www" como dois sites diferentes.



XML Sitemap



Boa, vocãa possui o arquivo XML Sitemap!
<http://rsmall1.com/sitemap.xml>

Um sitemap lista os URLs disponãveis para o rastreamento e pode incluir informaães adicionais, como as atualizaães mais recentes do seu site, a freqãncia das mudanãas e a importãncia dos URLs. Isso permite que os mecanismos de pesquisa rastreiem o site de forma mais inteligente.

Recomendamos que vocãa gere um sitemap XML para o seu site e envie-o para o Google Search Console e as Ferramentas do webmaster do Bing. Tambãm ão uma boa prãtica especificar a localizaão do seu sitemap em seu arquivo robots.txt.



Robots.txt



Boa, vocãa possui o arquivo Robots.txt!
<http://rsmall1.com/robots.txt>

Um arquivo robots.txt permite que vocãa restrinja o acesso dos robãs dos mecanismos de pesquisa que rastreiam a web e pode impedir que esses robãs acessem diretãrios e pãginas especãficos. Ele tambãm especifica onde o arquivo do sitemap XML estã; localizado.

Vocãa pode verificar erros no seu arquivo robots.txt usando o Google Search Console (anteriormente Ferramentas do Google para webmasters) selecionando 'Robots.txt Tester' em 'Rastreamento'. Isso tambãm permite que vocãa teste pãginas individuais para garantir que o Googlebot tenha o acesso apropriado.

✔ **Objetos incorporados** Perfeito, nenhum objeto incorporado foi detectado nesta página



Objetos incorporados, como o Flash. Ele só deve ser usado para aprimoramentos específicos.

Embora o conteúdo do Flash geralmente pareça melhor, não pode ser indexado corretamente pelos motores de busca.

Evite sites Flash completos para maximizar o SEO.

✔ **Iframe** Perfeito, nenhum conteúdo Iframe foi detectado nesta página



Os quadros podem causar problemas em sua página da web, porque os mecanismos de pesquisa não rastreiam ou indexam o conteúdo dentro deles.

Evite quadros sempre que possível e use uma etiqueta NoFrames se você deve usá-los.

● **Registro de Domínio** A informação de domínio do Whois da AN84 pode ajudá-lo a determinar o administrador apropriado, o faturamento e as informações técnicas e de contato.



Idade do domínio: 0 Years, 103 Days

Data da criação: 30th-Mar-2023

Data da actualização: 6th-Apr-2023

Data de expiração: 30th-Mar-2024

A idade do domínio importa, até certo ponto, e os domínios mais recentes geralmente lutam para se indexar e classificar os resultados de pesquisa em seus primeiros meses (dependendo de outros fatores de classificação associados). Considere comprar um nome de domínio de segunda mão.

Você sabe que pode registrar seu domínio por até 10 anos? Ao fazê-lo, você mostrará ao mundo que você é sério sobre sua empresa.



Páginas indexadas



Páginas indexadas nos motores de busca

1,780 Página (s)

Este é o número de páginas que descobrimos em seu site.

Um número baixo pode indicar que os robôs são incapazes de descobrir suas páginas da web, o que é uma causa comum de uma arquitetura de site ruim e ligação interna, ou você está evitando que o bots e os mecanismos de pesquisa sejam rastreados e indexando suas páginas.



Contagem de Backlinks



Número de backlinks para o seu site

0 Backlink (s)

Backlinks são links que apontam para o seu site a partir de outros sites. Eles são como cartas de recomendação para o seu site.

Como esse fator é crucial para o SEO, você deve ter uma estratégia para melhorar a quantidade ea qualidade dos backlinks.



URL



`http://rsmall1.com`

Comprimento: 7 caracteres

Mantenha seus URLs curtos e evite nomes de domínio longos quando possível.

Um URL descritivo é melhor reconhecido pelos motores de busca.

Um usuário deve poder ver a barra de endereços e fazer uma estimativa precisa sobre o conteúdo da página antes de chegar a ela (por exemplo, `http://www.mysite.com/pt/products`).



Favicon



RS Étimo, seu site tem um favicon.

Favicons melhora a visibilidade da marca.

Como um favicon é especialmente importante para os usuários que marcam seu site, certifique-se de que é consistente com sua marca.



Página 404 personalizada



Étimo, seu site possui uma página de erro customizada 404.

Quando um visitante encontra um erro de 404 arquivos não encontrados em seu site, você está prestes a perder o visitante que trabalhou para obter através dos mecanismos de busca e links de terceiros.

Criando sua página de erro personalizada 404, você pode minimizar o número de visitantes perdidos desse jeito.

✓ **Tamanho da página** 57 KB (média na Internet de 320 Kb)
⚙️⚙️⚙️

Duas das principais razões para um aumento no tamanho da página são imagens e arquivos JavaScript. O tamanho da página afeta a velocidade do seu site; tente manter o tamanho da sua página abaixo de 2 Mb. Dica: use imagens com um tamanho pequeno e otimize seu download com o gzip.

✓ **Tempo de carregamento** 0.67 segundo(s)
⚙️⚙️⚙️

A velocidade do site é um fator importante para classificar alto nos resultados de pesquisa do Google e enriquecer a experiência do usuário. Recursos: Confira os tutoriais de desenvolvedores do Google para obter dicas sobre como fazer seu site funcionar mais rápido.

✓ **Idioma** Boa, você declarou seu idioma
⚙️⚙️⚙️ Idioma declarado: Korean

Verifique se o seu idioma declarado é o mesmo que o idioma detectado pelo Google. Além disso, defina o idioma do conteúdo no código HTML de cada página.

Disponibilidade de domínio



Domínios (TLD)	Estado
rsmall1.net	Disponível
rsmall1.org	Já registrado
rsmall1.biz	Já registrado
rsmall1.us	Disponível
rsmall1.info	Já registrado

Registre as várias extensões do seu domínio para proteger sua marca de cybersquatters.

Disponibilidade Typo



Domínios (TLD)	Estado
rsmall1.com	Disponível
esmall1.com	Disponível
dsmall1.com	Disponível
fsmall1.com	Disponível
gsmall1.com	Disponível

Registre os vários erros de digitação do seu domínio para proteger sua marca de cybersquatters.

 **Privacidade email** Boa, nenhum endereço de e-mail foi encontrado em texto simples.
  

Não recomendamos adicionar endereços de texto simples / endereços de e-mail em suas páginas da web.
Como os bots maliciosos scrape a web em busca de endereços de e-mail para spam. Em vez disso, considere usar um formulário de contato.

 **Browser seguro** O site não está na lista negra e parece seguro usar.
  

Navegação segura para identificar sites inseguros e notificar usuários e webmasters para que eles possam se proteger de danos.

✓ **Mobile Friendliness** Impressionante! Esta pÃ¡gina Ã© adaptada para dispositivos mÃ³veis!
Sua pontuaÃ§Ã£o mobile Ã© de 100 / 100



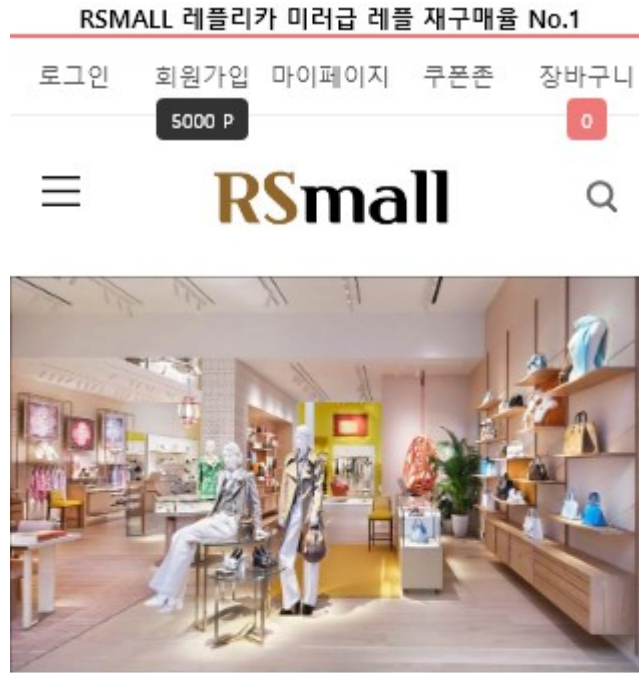
Mobile Friendliness refere-se aos aspectos de usabilidade do seu site mÃ³vel, que o Google usa como sinal de classificaÃ§Ã£o nos resultados de pesquisa mÃ³vel.

✓ **Compatibilidade mobile** Perfeito, nenhum objeto incorporado detectado.



Objetos incorporados, como Flash, Silverlight ou Java. Ele sÃ³ deve ser usado para aprimoramentos especÃ­ficos.
Mas evite usar Objetos incorporados, para que seu conteÃºdo possa ser acessado em todos os dispositivos.

Vista mobile

O número de pessoas que usam a Web móvel é enorme; mais de 75% dos consumidores têm acesso a smartphones. ??

Seu site deve ficar bonito nos dispositivos móveis mais populares.

Dica: use uma ferramenta de análise para rastrear o uso de seu site móvel.



Servidor IP



Servidor IP	Localização do servidor
104.21.93.160	//wh.ipaddress.com/a34,193,179,192?u="+encodeURIComponent(docu

O endereço IP do seu servidor tem pouco impacto em seu SEO. No entanto, tente hospedar seu site em um servidor geograficamente próximo.
Os motores de busca consideram a localização geográfica de um servidor, bem como a velocidade do servidor.



Dicas de velocidade



Dicas para criar páginas HTML de carregamento rápido:

- ✓ Perfeito, o seu site tem poucos arquivos CSS.
- ✗ Pior, o seu site possui muitos arquivos de JavaScript.
- ✓ Perfeito, seu site não usa tabelas aninhadas.
- ✗ Pior, seu site está usando estilos inline.

A velocidade do site tem um enorme impacto no desempenho, afetando a experiência do usuário, taxas de conversão e rankings mesmo.

Ao reduzir os tempos de carregamento da página, os usuários têm menos probabilidades de se distrair e os motores de busca são mais propensos a recompensá-lo ao classificar suas páginas mais alto nos SERPs.

As taxas de conversão são muito maiores para sites que carregam mais rápido do que seus concorrentes mais lentos.



Analytics



Não detectamos uma ferramenta de análise instalada neste site.

Web analytics permite medir a atividade do visitante em seu site.

Você deve ter pelo menos uma ferramenta de análise instalada, mas também pode ser bom instalar um segundo para verificar os dados.

 **Tipo de documento** O seu doctype da página da Web é HTML 5



O Doctype é usado para instruir os navegadores da Web sobre o tipo de documento que está sendo usado.

Por exemplo, em que versão do HTML está escrita a página.

Declarar um tipo de documento ajuda os navegadores da web a renderizar o conteúdo corretamente.

 **W3C Validity** W3C não é validado



W3C é um consórcio que define os padrões da web.

Usar marcas válidas que não contêm erros é importante porque os erros de sintaxe podem tornar sua página difícil para indexar os mecanismos de pesquisa. Execute o serviço de validação do W3C sempre que as alterações forem feitas no código do seu site.

 **Codificação** Excelente, a codificação de idioma / caractere é especificada: UTF-8



Especificar codificação de idioma / caractere pode evitar problemas com a renderização de caracteres especiais.

● **Dados das redes sociais** Seu estado nas redes sociais



 Facebook: ✘

 Twitter: ✘

 Instagram: ✘

Os dados sociais referem-se a dados que os indivíduos criam que são compartilhados de forma consciente e voluntária por eles.

O custo e a sobrecarga anteriormente tornaram inviável essa forma de comunicação semi-pública.

Mas os avanços na tecnologia de redes sociais a partir de 2004-2010 tornaram possíveis conceitos mais amplos de compartilhamento.

 **Rank de tráfego** Sem classificação global


Uma classificação baixa significa que seu site recebe muitos visitantes.

Seu Alexa Rank é uma boa estimativa do tráfego mundial para o seu site, embora não seja 100% exato.

 **Localização do visitante** Seu site é popular nos seguintes países:
 **Nenhum dado disponível**

Recomendamos que você reserve os nomes de domínio para os países onde o seu site é popular.

Isso impedirá que potenciais concorrentes se inscrevam nesses domínios e aproveitem sua reputação nesses países.

 **Valor estimado** \$60 USD


Apenas um valor estimado do seu site com base no ranking do Alexa.



Links na página



Encontramos um total de 242 links incluindo internos & externos no seu site

Âncora	Tipo	Seguir
□ □ □	Links internos	Dofollow
□ □ □ □	Links internos	Dofollow
□ □ □ □ □	Links internos	Dofollow
□ □ □	Links internos	Dofollow
□ □ □ □	Links internos	Dofollow
No Anchor Text	Links internos	Dofollow
□ □ □ □ □ □ □	Links internos	Dofollow
- □ □ □ □ □ □	Links internos	Dofollow
- □ □ □ □ & □ □	Links internos	Dofollow
- □ □ □	Links internos	Dofollow
- □ □ □	Links internos	Dofollow
- □ □	Links internos	Dofollow
- □ □	Links internos	Dofollow
- □ □	Links internos	Dofollow
- □ □	Links internos	Dofollow
- □ □	Links internos	Dofollow
- □ □	Links internos	Dofollow
- □ □	Links internos	Dofollow
- □ □ □ □ □ □	Links internos	Dofollow
- Louis Vuitton	Links internos	Dofollow
- Hermes	Links internos	Dofollow
- Gucci	Links internos	Dofollow
- Chanel	Links internos	Dofollow
- Celine	Links internos	Dofollow
- Dior	Links internos	Dofollow
- Fendi	Links internos	Dofollow
- Goyard	Links internos	Dofollow
- Balenciaga	Links internos	Dofollow
- Givenchy	Links internos	Dofollow
- Burberry	Links internos	Dofollow
- Bottega Veneta	Links internos	Dofollow
- Loewe	Links internos	Dofollow
- Prada	Links internos	Dofollow
- Saint Laurent	Links internos	Dofollow
- Valentino	Links internos	Dofollow
- □ □ □ □ □ □	Links internos	Dofollow
- Louis Vuitton	Links internos	Dofollow
- Hermes	Links internos	Dofollow
- Gucci	Links internos	Dofollow
- Chanel	Links internos	Dofollow
- Celine	Links internos	Dofollow
- Dior	Links internos	Dofollow
- Fendi	Links internos	Dofollow
- Goyard	Links internos	Dofollow
- Balenciaga	Links internos	Dofollow
- Givenchy	Links internos	Dofollow
- Burberry	Links internos	Dofollow
- Bottega Veneta	Links internos	Dofollow
- Loewe	Links internos	Dofollow

- Prada	Links internos	Dofollow
- Saint Laurent	Links internos	Dofollow
- Valentino	Links internos	Dofollow
□ □ □ □ □ □ □	Links internos	Dofollow
- □ □ □ □ □ □	Links internos	Dofollow
- □ □ □ □ & □ □	Links internos	Dofollow
- □ □ □	Links internos	Dofollow
- □ □ □	Links internos	Dofollow
- □ □	Links internos	Dofollow
- □ □	Links internos	Dofollow
- □ □ & □ □	Links internos	Dofollow
- □ □ & □ □ □ □	Links internos	Dofollow
- □ □	Links internos	Dofollow
- □ □ □	Links internos	Dofollow
- □ □ □	Links internos	Dofollow
- □ □ □ □ □ □	Links internos	Dofollow
- Louis Vuitton	Links internos	Dofollow
- Hermes	Links internos	Dofollow
- Gucci	Links internos	Dofollow
- Chanel	Links internos	Dofollow
- Celine	Links internos	Dofollow
- Dior	Links internos	Dofollow
- Fendi	Links internos	Dofollow
- Goyard	Links internos	Dofollow
- Balenciaga	Links internos	Dofollow
- Givenchy	Links internos	Dofollow
- Burberry	Links internos	Dofollow
- Bottega Veneta	Links internos	Dofollow
- Loewe	Links internos	Dofollow
- Prada	Links internos	Dofollow
- Saint Laurent	Links internos	Dofollow
- Valentino	Links internos	Dofollow
- Miu Miu	Links internos	Dofollow
- □ □ □ □ □ □	Links internos	Dofollow
- Louis Vuitton	Links internos	Dofollow
- Hermes	Links internos	Dofollow
- Gucci	Links internos	Dofollow
- Chanel	Links internos	Dofollow
- Celine	Links internos	Dofollow
- Dior	Links internos	Dofollow
- Fendi	Links internos	Dofollow
- Goyard	Links internos	Dofollow
- Balenciaga	Links internos	Dofollow
- Givenchy	Links internos	Dofollow
- Burberry	Links internos	Dofollow
- Bottega Veneta	Links internos	Dofollow
- Loewe	Links internos	Dofollow
- Prada	Links internos	Dofollow
- Saint Laurent	Links internos	Dofollow
- Valentino	Links internos	Dofollow
□ □ □ □ □ □ □	Links internos	Dofollow
- □ □ □ □ □ □	Links internos	Dofollow
- Louis Vuitton	Links internos	Dofollow

- Hermes	Links internos	Dofollow
- Gucci	Links internos	Dofollow
- Chanel	Links internos	Dofollow
- Celine	Links internos	Dofollow
- Dior	Links internos	Dofollow
- Fendi	Links internos	Dofollow
- adidas	Links internos	Dofollow
- Balenciaga	Links internos	Dofollow
- Givenchy	Links internos	Dofollow
- Burberry	Links internos	Dofollow
- Bottega Veneta	Links internos	Dofollow
- Alexander McQueen	Links internos	Dofollow
- Prada	Links internos	Dofollow
- Off White	Links internos	Dofollow
- Valentino	Links internos	Dofollow
- NIKE	Links internos	Dofollow
- Dolce&Gabbana	Links internos	Dofollow
- Maison Margiela	Links internos	Dofollow
- 000 00	Links internos	Dofollow
- Louis Vuitton	Links internos	Dofollow
- Hermes	Links internos	Dofollow
- Gucci	Links internos	Dofollow
- Chanel	Links internos	Dofollow
- Celine	Links internos	Dofollow
- Dior	Links internos	Dofollow
- Fendi	Links internos	Dofollow
- adidas	Links internos	Dofollow
- Balenciaga	Links internos	Dofollow
- Givenchy	Links internos	Dofollow
- Burberry	Links internos	Dofollow
- Bottega Veneta	Links internos	Dofollow
- Alexander McQueen	Links internos	Dofollow
- Prada	Links internos	Dofollow
- Off White	Links internos	Dofollow
- Valentino	Links internos	Dofollow
- NIKE	Links internos	Dofollow
- Dolce&Gabbana	Links internos	Dofollow
- Maison Margiela	Links internos	Dofollow
- miu miu	Links internos	Dofollow
0000 VIP BAG	Links internos	Dofollow
- HERMES(premium)	Links internos	Dofollow
- 000 (premium)	Links internos	Dofollow
- 0000 (premium)	Links internos	Dofollow
- 000 (premium)	Links internos	Dofollow
- 000 (premium)	Links internos	Dofollow
- 000 (premium)	Links internos	Dofollow
- 0000 (premium)	Links internos	Dofollow
- 000 (premium)	Links internos	Dofollow
- CHANEL(premium)	Links internos	Dofollow
- 000 (premium)	Links internos	Dofollow
- 000 (premium)	Links internos	Dofollow
- 190 (premium)	Links internos	Dofollow
- 220 (premium)	Links internos	Dofollow

- 0000 (premium)	Links internos	Dofollow
- 0000 (premium)	Links internos	Dofollow
- 230 (premium)	Links internos	Dofollow
- DIOR(premium)	Links internos	Dofollow
0000 000	Links internos	Dofollow
- 000	Links internos	Dofollow
- OUTER	Links internos	Dofollow
- TOP	Links internos	Dofollow
- PANTS	Links internos	Dofollow
- SHOES	Links internos	Dofollow
- BAG	Links internos	Dofollow
- WALLET	Links internos	Dofollow
- 000	Links internos	Dofollow
- OUTER	Links internos	Dofollow
- TOP	Links internos	Dofollow
- PANTS	Links internos	Dofollow
- SHOES	Links internos	Dofollow
- BAG	Links internos	Dofollow
- WALLET	Links internos	Dofollow
0000	Links internos	Dofollow
- 000	Links internos	Dofollow
- cartier	Links internos	Dofollow
- vancleef	Links internos	Dofollow
- Bvlgari	Links internos	Dofollow
- Chanel	Links internos	Dofollow
- hermes	Links internos	Dofollow
- other brand	Links internos	Dofollow
- 00	Links internos	Dofollow
- vancleef	Links internos	Dofollow
- cartier	Links internos	Dofollow
- Tiffany&Co	Links internos	Dofollow
- other brand	Links internos	Dofollow
- chrome hearts	Links internos	Dofollow
- 00	Links internos	Dofollow
- cartier	Links internos	Dofollow
- vancleef	Links internos	Dofollow
- hermes	Links internos	Dofollow
- other brand	Links internos	Dofollow
- chrome hearts	Links internos	Dofollow
- 000	Links internos	Dofollow
- Dior	Links internos	Dofollow
- vancleef	Links internos	Dofollow
- Bottega Veneta	Links internos	Dofollow
- Bvlgari	Links internos	Dofollow
- Chanel	Links internos	Dofollow
- Prada	Links internos	Dofollow
- other brand	Links internos	Dofollow
0000	Links internos	Dofollow
FAQ	Links internos	Dofollow
1:100	Links internos	Dofollow
0000	Links internos	Dofollow
HIT ITEM	Links internos	Dofollow
No Anchor Text	Links internos	Dofollow



Links quebrados



Nenhum link quebrado foi encontrado nesta página da web

Links quebrados enviam usuários para páginas da Web não-existent. Eles são ruins para a usabilidade, reputação e SEO do seu site. Se você encontrar links quebrados no futuro, aproveite o tempo para substituir ou remover cada um.