

Repaso de Maryamkosmetik.blogspot.com

Generado el 2024-07-09

Introducci3n

Este informe proporciona una revisi3n de los factores clave que influyen en el SEO y la usabilidad de su sitio web.

El rango de la p3gina principal es un grado en una escala de 100 puntos que representa su Marketing en Internet Eficacia. El algoritmo se basa en 70 criterios, incluidos los datos de los motores de b3squeda, la estructura del sitio web, Rendimiento del sitio y otros. Un rango inferior a 40 significa que hay un mont3n de 3reas para mejorar. Un rango por encima de 70 es una buena marca y significa que su sitio web es probablemente bien optimizado.

Las p3ginas internas se clasifican en una escala de A + a E y se basan en un an3lisis de casi 30 criterios.

Nuestros informes proporcionan asesoramiento accionable para mejorar los objetivos de negocio de un sitio.

P3ngase en contacto con nosotros para obtener m3s informaci3n.

Tabla de contenido

Optimizaci3n de motores de b3squeda	Usabilidad
M3vil	Tecnolog3as
Visitantes	Social
An3lisis del enlace	

Iconograf3a

- | | |
|---------------------------------------------------------------------------------------------------|--------------------------------------------------------------------------------------------------------------|
|  Bueno |  Dif3cil de resolver |
|  Mejorar |  Poco dif3cil de resolver |
|  Errores |  F3cil de resolver |
|  No importante |  Ninguna acci3n necesaria |



Etiqueta de t3tulo

Maryam Kosmetik



Longitud: 15 caracteres)

Idealmente, su etiqueta de t3tulo debe contener entre 10 y 70 caracteres (espacios incluidos).

Aseg3rese de que su t3tulo es expl3cito y contiene las palabras clave m3is importantes.

Aseg3rese que cada p3gina tenga un t3tulo 3nico.



Metadescripci3n

Sin descripci3n



Longitud: 0 caracteres)

Meta descripciones contiene entre 70 y 160 caracteres (espacios incluidos).

Le permite influir en c3mo se describen y muestran sus p3ginas web en los resultados de b3queda.

Aseg3rese de que todas sus p3ginas web tienen una descripci3n 3nica de meta que es expl3cita y contiene las palabras clave m3is importantes (estos aparecen en Negrita cuando coinciden con parte o toda la consulta de b3queda del usuario).

Una buena descripci3n de meta act3a como un anuncio org3nico, as3 que utilice mensajes atractivos con una clara llamada a la acci3n para maximizar la tasa de clics.



Meta Palabras clave

No Palabras clave



Meta Las palabras clave son un tipo espec3fico de metaetiqueta que aparece en el c3digo HTML De una p3gina Web y ayudar a decir a los motores de b3queda cu3l es el tema de la p3gina.

Sin embargo, google no puede usar palabras clave meta.

Vista previa de Google



[Maryam Kosmetik](#)
maryamkosmetik.blogspot.com/
Sin descripci3n

Este es un ejemplo de c3mo se ver3n tus etiquetas de t3tulo y descripci3n de meta en los resultados de b3squeda de Google. Mientras que las etiquetas de t3tulo & Las descripciones de metadatos se utilizan para crear los listados de resultados de b3squeda, los motores de b3squeda pueden crear sus propios si faltan, no est3n bien escritos o no son relevantes para el contenido de la p3gina.

Las etiquetas de t3tulo y las descripciones de meta se cortan si son demasiado largas, por lo que es importante mantenerse dentro de los l3mites de caracteres sugeridos.

Encabezamientos



<H1>	<H2>	<H3>	<H4>	<H5>	<H6>
1	1	7	0	0	0

```
<H1> Maryam Kosmetik </H1>
<H2> Posts </H2>
<H3> Dieses Blog durchsuchen </H3>
<H3> Die Wurzel der zystischen Akne angehen </H3>
<H3> 4 einfache Methoden zur Beseitigung von Aknenarben </H3>
<H3> Empfehlungen </H3>
<H3> Kosmetikstudios </H3>
<H3> Archiv </H3>
<H3> Labels </H3>
```

Utilice sus palabras clave en los encabezados y aseg3rese de que el primer nivel (H1) incluye las palabras clave m3s importantes. Nunca duplique el contenido de su etiqueta de t3tulo en la etiqueta de encabezado. Si bien es importante asegurarse de que cada p3gina tenga una etiqueta H1, nunca incluya m3s de una p3gina por p3gina. En su lugar, utilice m3ltiples etiquetas H2 - H6.

Palabras clave Cloud

akne 9 zystische 5 mehr 4 maryam 3 wird 3
 haut 3 aknenarben 3 sowie 2 arten 2 für 2
 viele 2 auch 2 ihre 2 kommentar 2 können 2

Esta Nube de palabras clave proporciona una idea de la frecuencia de uso de palabras clave dentro de la página.

Es importante llevar a cabo la investigación de palabras clave para obtener una comprensión de las palabras clave que su audiencia está utilizando. Hay un número de herramientas de investigación de palabras clave disponibles en línea para ayudarle a elegir las palabras clave a las que va dirigido.

Consistencia de palabras clave

Palabras claves	Freq	Título	Desc	<H>
akne	9	×	×	✓
zystische	5	×	×	✓
mehr	4	×	×	×
maryam	3	✓	×	✓
wird	3	×	×	×
haut	3	×	×	×
aknenarben	3	×	×	✓
sowie	2	×	×	×
arten	2	×	×	×
für	2	×	×	×
viele	2	×	×	×
auch	2	×	×	×
ihre	2	×	×	×
kommentar	2	×	×	×
können	2	×	×	×

Esta tabla destaca la importancia de ser coherente con el uso de palabras clave.

Para mejorar la probabilidad de una buena clasificación en los resultados de búsqueda de una palabra clave específica, asegúrese de incluirla en algunos o todos los siguientes: URL de página, contenido de página, etiqueta de título, descripción meta, etiquetas de encabezado, Texto y texto de anclaje de backlink.

 **Atributo Alt**


Encontramos imágenes 0 en esta página web
 Ningún atributo ALT está vacío o falta.

Texto alternativo se utiliza para describir las imágenes para dar a los rastreadores de los motores de búsqueda (y los discapacitados visuales).

También, más información para ayudarles a entender las imágenes, lo que puede ayudarlas a aparecer en los resultados de búsqueda de imágenes de Google.

 **Relación texto / HTML**


La relación HTML a texto es: **3.65%**

Tamaño del contenido del texto 3398 Bytes

Tamaño total de HTML 93025 Bytes

Relación de código a texto representa el porcentaje de texto real en una página web en comparación con el porcentaje de código HTML, y es utilizado por los motores de búsqueda para calcular la relevancia de una página web.

Una mayor proporción de código a texto aumentará sus posibilidades de obtener un mejor rango en los resultados de los motores de búsqueda.



 **Compresión GZIP**


¡Guauu! Es GZIP habilitado.



 Su página web se comprime de KB de 91 a KB 18 (80.6% de ahorro de tamaño)

Gzip es un método de comprimir archivos (que los hacen más pequeños) para transferencias de red más rápidas.

Permite reducir el tamaño de las páginas web y cualquier otro archivo web típico a un 30% o menos de su tamaño original antes de transferirlo.

 **Canonicalizaci3n IP** No su dominio IP 142.251.32.97 no redirecciona a maryamkosmetik.blogspot.com


Para comprobar esto para su sitio web, ingrese su direcci3n IP en el navegador y verifique si su sitio se carga con la direcci3n IP. Idealmente, el IP debe redirigir a la URL de su sitio web oa una p3gina de su proveedor de alojamiento web. Si no redirecciona, debe realizar una redirecci3n htaccess 301 para asegurarse de que la IP no se indexa.

 **Reescritura de URL** ¡Advertencia! Hemos detectado par3metros en una gran cantidad de URL


Las URL de tu sitio contienen elementos innecesarios que hacen que se vean complicados. Una URL debe ser f3cil de leer y recordar para los usuarios. Los motores de b3squeda necesitan que las URL est3n limpias e incluyan las palabras clave m3s importantes de su p3gina. Las URL limpias tambi3n son 3tiles cuando se comparten en las redes sociales, ya que explican el contenido de la p3gina.

 **Subraya en las URL** Genial, no est3s usando subrayados (estos_sales_cuerdas) en tus URL


Genial, no est3s usando los subrayados (estos_resumen) en tus URL. Aunque Google trata los guiones como separadores de palabras, no lo hace para subrayados.



WWW Resolve



Gran, una redirección está; en su lugar para redirigir el tráfico de su dominio no preferido.

Redireccionar las solicitudes de un dominio no preferido es importante porque los motores de búsqueda consideran las URL con y sin "www & quot; Como dos sitios web diferentes.



Mapa del sitio XML



Bueno, usted tiene XML Sitemap archivo!

<http://maryamkosmetik.blogspot.com/sitemap.xml>

Un mapa de sitio enumera las URL que están disponibles para el rastreo y puede incluir información adicional como las últimas actualizaciones de su sitio, la frecuencia de los cambios y la importancia de las URL. Esto permite a los motores de búsqueda rastrear el sitio de manera más inteligente.

Le recomendamos que genere un sitemap XML para su sitio web y lo envíe a Google Search Console y Herramientas para webmasters de Bing. También es una buena práctica especificar la ubicación de su sitio en su archivo robots.txt.



Robots.txt



Bueno, usted tiene el archivo Robots.txt!

<http://maryamkosmetik.blogspot.com/robots.txt>

Un archivo robots.txt le permite restringir el acceso de los robots de los motores de búsqueda que rastrean la web y puede impedir que estos robots accedan a directorios y páginas específicos. También especifica dónde se encuentra el archivo de mapa de sitio XML.

Puede comprobar si hay errores en el archivo robots.txt con Google Search Console (anteriormente Herramientas para webmasters) seleccionando 'Robots.txt Tester' en 'Rastreo'. Esto también le permite probar páginas individuales para asegurarse de que Googlebot tiene el acceso adecuado.

 **Objetos incrustados** Perfecto, no se han detectado objetos incrustados en esta página



Objetos incrustados como Flash. Sólo debe utilizarse para mejoras específicas.

Aunque el contenido de Flash a menudo se ve mejor, no puede ser indexado correctamente por los motores de búsqueda.

Evite los sitios web Flash completos para maximizar el SEO.

 **Iframe** Perfecto, no se ha detectado ningún contenido de Iframe en esta página



Los marcos pueden causar problemas en su página web porque los motores de búsqueda no rastrean o indexan el contenido dentro de ellos.

Evite los marcos siempre que sea posible y use una etiqueta NoFrames si debe usarlos.

 **Registro de Dominio** Exactamente cuántos años y meses



Edad del dominio: Not Available

Fecha de creación: Not Available

Fecha actualizada: Not Available

Fecha de caducidad: Not Available

La edad del dominio importa en cierta medida y los nuevos dominios por lo general luchan por ser indexados y tienen un alto rango en los resultados de búsqueda de sus primeros meses (dependiendo de otros factores de clasificación asociados). Considere la posibilidad de comprar un nombre de dominio de segunda mano.

¿Sabe que puede registrar su dominio por hasta 10 años? Al hacerlo, le mostrará al mundo que usted es serio acerca de su negocio.



P ginas indexadas



P ginas indexadas en los motores de b squeda

0 P gina (s)

Este es el n mero de p ginas que hemos descubierto en su sitio web.

Un n mero bajo puede indicar que los bots no pueden descubrir sus p ginas web, lo cual es una causa com n de una mala arquitectura de sitio y amp; Interno, o usted est  inconscientemente impidiendo que los bots y los motores de b squeda se arrastren & Indexar sus p ginas.



Backlinks Contador



N mero de v nculos de retroceso a su sitio web

0 Backlink (s)

Backlinks son enlaces que apuntan a su sitio web desde otros sitios web. Son como cartas de recomendaci n para su sitio.

Dado que este factor es crucial para SEO, debe tener una estrategia para mejorar la cantidad y la calidad de los v nculos de retroceso.



URL

http://maryamkosmetik.blogspot.com
Longitud: 14 caracteres

Mantenga sus URLs cortas y evite nombres de dominio largos cuando sea posible.

Una URL descriptiva es mejor reconocida por los motores de búsqueda.

Un usuario debe ser capaz de mirar la barra de direcciones y hacer una estimación precisa sobre el contenido de la página antes de llegar a ella (Por ejemplo, <http://www.mysite.com/es/productos>).



Favicon

 Genial, su sitio web tiene un favicon.

Favicons mejora la visibilidad de una marca.

Como favicon es especialmente importante para los usuarios que marquen su sitio web, asegúrese de que sea consistente con su marca.



Página personalizada 404

Genial, su sitio web tiene una página de error 404 personalizada.

Cuando un visitante encuentra un error de 404 archivos no encontrado en su sitio, usted está a punto de perder al visitante que ha trabajado tan duro para obtener a través de los motores de búsqueda y enlaces de terceros.

Crear su página de error 404 personalizada le permite minimizar el número de visitantes perdidos de esa manera.

✔ **Tamaño de página** 91 KB (el promedio mundial es 320 Kb)
⚙️⚙️⚙️

Dos de las principales razones para un aumento en el tamaño de la página son las imágenes y los archivos de JavaScript. El tamaño de la página afecta la velocidad de su sitio web; Intenta mantener el tamaño de la página por debajo de 2 Mb. Consejo: utilice imágenes con un tamaño pequeño y optimice su descarga con gzip.

✔ **Tiempo de carga** 0.07 segundo (s)
⚙️⚙️⚙️

La velocidad del sitio es un factor importante para clasificar alto en los resultados de búsqueda de Google y enriquecer la experiencia del usuario. Recursos: consulte los tutoriales de desarrolladores de Google para obtener consejos sobre cómo hacer que su sitio web sea más rápido.

✔ **Idioma** Bien, has declarado tu idioma
⚙️⚙️⚙️ Idioma declarado: German

Asegúrese de que su idioma declarado es el mismo que el que detecta Google. Además, defina el idioma del contenido en el código HTML de cada página.

● **Disponibilidad del dominio**
⚙⚙⚙

Dominios (TLD)	Estado
maryamkosmetik.net	Disponible
maryamkosmetik.org	Ya registrado
maryamkosmetik.biz	Ya registrado
maryamkosmetik.us	Disponible
maryamkosmetik.info	Ya registrado

Registre las diferentes extensiones de su dominio para proteger su marca de cybersquatters.

● **Typo Disponibilidad**
⚙⚙⚙

Dominios (TLD)	Estado
naryamkosmetik.com	Disponible
haryamkosmetik.com	Disponible
jaryamkosmetik.com	Disponible
karyamkosmetik.com	Disponible
laryamkosmetik.com	Disponible

Registre los distintos errores tipográficos de su dominio para proteger su marca de los cybersquatters.

-  **Privacidad de correo electrónico** Bueno, no se ha encontrado una dirección de correo electrónico en texto plano.



No recomendamos agregar texto sin formato / direcciones de correo electrónico vinculadas a sus páginas web.

Como bots maliciosos raspar la web en busca de direcciones de correo electrónico de spam. En su lugar, considere el uso de un formulario de contacto.

-  **Navegación segura** El sitio web no está en la lista negra y parece seguro de usar.



Navegación segura para identificar sitios web inseguros y notificar a los usuarios y webmasters para que puedan protegerse de los daños.

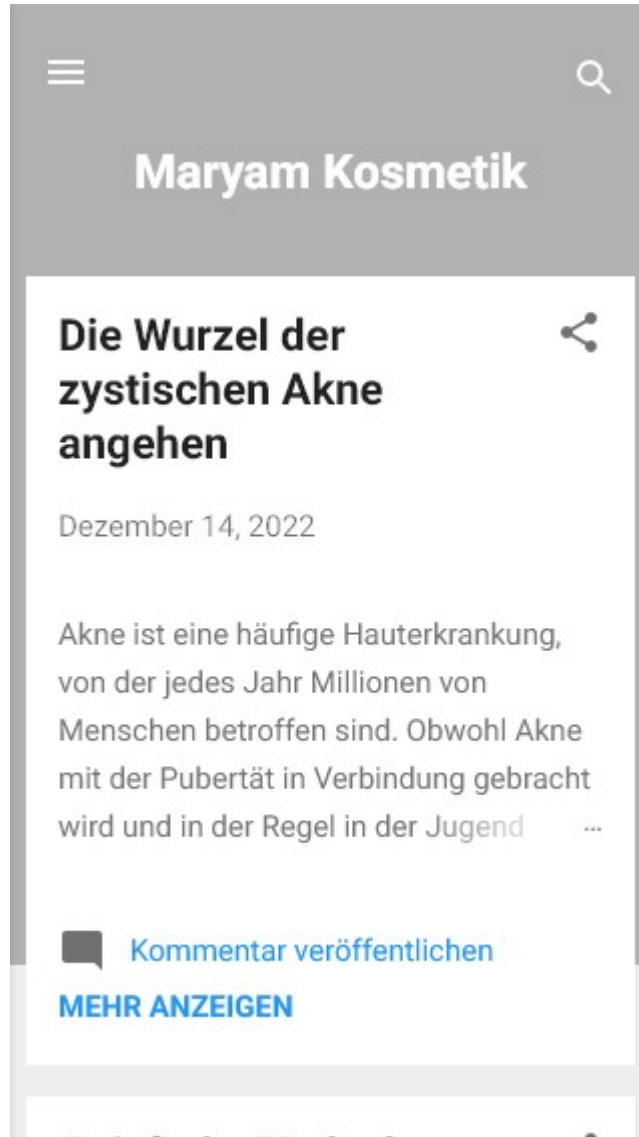
**Simplicidad mÃ³vil**

Â¡IncreÃible! Â¡Esta pÃgina es mÃ³vil-amistosa!
Tu puntaje amistoso mÃ³vil es 80 / 100

Mobile Friendliness se refiere a los aspectos de usabilidad de su sitio web para mÃ³viles, que Google utiliza como una seÃal de clasificaciÃn en los resultados de bÃsqueda para mÃ³viles.

**Compatibilidad mÃ³vil** Perfecto, no se detectan objetos incrustados.

Objetos incrustados como Flash, Silverlight o Java. SÃlo debe utilizarse para mejoras especÃficas.
Pero evite el uso de objetos incrustados, para que pueda acceder a su contenido en todos los dispositivos.



El número de personas que utilizan la Web m³vil es enorme; Más del 75 por ciento de los consumidores tienen acceso a teléfonos inteligentes.

Su sitio web debe verse bien en los dispositivos m³viles más populares.

Sugerencia: utilice una herramienta de análisis para realizar un seguimiento del uso m³vil de su sitio web.

Servidor IP

Servidor IP	Ubicación del servidor	Proveedor de servicio
142.250.64.97	Not Available	Not Available

La dirección IP de su servidor tiene poco impacto en su SEO. Sin embargo, trate de alojar su sitio web en un servidor que esté geográficamente cerca de sus visitantes.

Los motores de búsqueda tienen en cuenta la geolocalización de un servidor, así como la velocidad del servidor.

Consejos de velocidad

Sugerencias para crear páginas HTML de carga rápida:

- ✓ Perfecto, su sitio web tiene pocos archivos CSS.
- ✓ Perfecto, su sitio web tiene pocos archivos JavaScript.
- ✓ Perfecto, su sitio web no utiliza mesas anidadas.
- ✗ Lástima, su sitio web está utilizando estilos en línea.

La velocidad del sitio web tiene un enorme impacto en el rendimiento, afectando la experiencia del usuario, las tasas de conversión e incluso las clasificaciones.

Al reducir los tiempos de carga de la página, es menos probable que los usuarios se distraigan y los motores de búsqueda sean más propensos a recompensarlos al clasificar sus páginas más arriba en las SERP.

Las tasas de conversión son mucho mayores para los sitios web que se cargan más rápido que sus competidores más lentos.

Analítica

No hemos detectado una herramienta de análisis instalada en este sitio web.

Los análisis web le permiten medir la actividad de los visitantes en su sitio web.

Debe tener al menos una herramienta de análisis instalada, pero también puede ser bueno instalar un segundo para verificar los datos.



Tipo de documento

Su doctype de la página web es HTML 5



Doctype se utiliza para instruir a los navegadores web sobre el tipo de documento que se está utilizando.

Por ejemplo, en qué versión del HTML está escrita la página.

Declarar un doctype ayuda a los navegadores web a procesar el contenido correctamente.



Validez del W3C

W3C no validado



W3C es un consorcio que establece estándares web.

El uso de marcado válido que no contiene errores es importante porque los errores de sintaxis pueden dificultar la búsqueda de los motores de búsqueda. Ejecute el servicio de validación del W3C siempre que se realicen cambios en el código de su sitio web.



Codificación

Gran, la codificación de idioma / carácter se especifica: UTF-8



Especificar la codificación de idioma / caracteres puede evitar problemas con la representación de caracteres especiales.

⦿ Datos Sociales

Su estado de medios sociales

 Facebook: ✖

 Twitter: ✖

 Instagram: ✖

Los datos sociales se refieren a los datos que los individuos crean que son a sabiendas y voluntariamente compartidos por ellos. El coste y los gastos generales han hecho que esta forma de comunicaci3n semi-p3blica no sea factible. Sin embargo, los avances en la tecnolog3a de redes sociales de 2004-2010 han hecho posible conceptos m3s amplios de compartir.

 **Rango de tráfico** Sin clasificaci3n global


Un rango bajo significa que su sitio web recibe un mont3n de visitantes.

Su Rango Alexa es una buena estimaci3n del tr3fico mundial a su sitio web, aunque no es 100% exacto.

 **Localizaci3n de los visitantes** Su sitio web es popular en los siguientes pa3ses:
 **No hay datos disponibles**

Le recomendamos que reserve los nombres de dominio para los pa3ses en los que su sitio web es popular.

Esto evitar3 que los competidores potenciales registren estos dominios y aprovechen su reputaci3n en estos pa3ses.

 **Valor estimado** \$60 USD


S3lo un valor estimado de su sitio web basado en Alexa Rank.



Enlaces en la página



Hemos encontrado un total de 57 de enlaces, incluidos los internos y amp; Enlaces externos de su sitio

Ancla	Tipo	Seguir
Die Wurzel der zystischen Akne angehen	Enlaces internos	Dofollow
Kommentar veröffentlichen	Enlaces internos	Dofollow
4 einfache Methoden zur Beseitigung von Aknenarben	Enlaces internos	Dofollow
Kommentar veröffentlichen	Enlaces internos	Dofollow
Maryam Kosmetik	Enlaces internos	Dofollow
Dezember 20221	Enlaces internos	Dofollow
September 20221	Enlaces internos	Dofollow
adoleszenz	Enlaces internos	Dofollow
akne	Enlaces internos	Dofollow
akne-lösung	Enlaces internos	Dofollow
Aknenarben entfernen	Enlaces internos	Dofollow
Aknenarben heilen	Enlaces internos	Dofollow
arten von akne	Enlaces internos	Dofollow
dermatologie	Enlaces internos	Dofollow
hautpflege	Enlaces internos	Dofollow
hautzustand	Enlaces internos	Dofollow
zystische akne	Enlaces internos	Dofollow
Powered by Blogger	Enlaces externos	Nofollow
No Anchor Text	Enlaces externos	Nofollow
Agentur4www	Enlaces externos	Dofollow
Backlinko	Enlaces externos	Dofollow
Alzey	Enlaces externos	Dofollow
Aschaffenburg	Enlaces externos	Dofollow
Astheim	Enlaces externos	Dofollow
Bad Kreuznach	Enlaces externos	Dofollow
Bensheim	Enlaces externos	Dofollow
Bingen	Enlaces externos	Dofollow
Büttelborn	Enlaces externos	Dofollow
Dieburg	Enlaces externos	Dofollow
Dornheim	Enlaces externos	Dofollow
Eddersheim	Enlaces externos	Dofollow
Flörsheim	Enlaces externos	Dofollow
Frankfurt	Enlaces externos	Dofollow
Gießen	Enlaces externos	Dofollow
Groß-Gerau	Enlaces externos	Dofollow
Hanau	Enlaces externos	Dofollow
Hassloch	Enlaces externos	Dofollow
Heidelberg	Enlaces externos	Dofollow
Hofheim	Enlaces externos	Dofollow
Idstein	Enlaces externos	Dofollow
Kaiserslautern	Enlaces externos	Dofollow
Kelkheim	Enlaces externos	Dofollow
Kelsterbach	Enlaces externos	Dofollow
Koblenz	Enlaces externos	Dofollow
Langen	Enlaces externos	Dofollow
Limburg	Enlaces externos	Dofollow
Mannheim	Enlaces externos	Dofollow

Michelstadt	Enlaces externos	Dofollow
Montabaur	Enlaces externos	Dofollow
Nauheim	Enlaces externos	Dofollow
Raunheim	Enlaces externos	Dofollow
Rodgau	Enlaces externos	Dofollow
Taanusstein	Enlaces externos	Dofollow
Wallerstadten	Enlaces externos	Dofollow
Weilbach	Enlaces externos	Dofollow
Wetzlar	Enlaces externos	Dofollow

Aunque no hay un lımite exacto para el numero de enlaces que debe incluir en una pagina, la mejor practica es evitar superar los 200 enlaces.

Los enlaces pasan valor de una pagina a otra, pero la cantidad de valor que se puede pasar se divide entre todos los enlaces de una pagina. Esto significa que la adici3n de enlaces innecesarios diluira el valor potencial atribuido a sus otros enlaces.

El uso del atributo Nofollow evita que se pase el valor a la pagina de enlace, pero vale la pena sealar que estos vınculos todava se tienen en cuenta al calcular el valor que se pasa a travs de cada enlace, por lo que los enlaces Nofollow tambin pueden diluir el pagerank.



Enlaces rotos



No se encontraron enlaces rotos en esta página web

Los enlaces rotos envían a los usuarios a páginas web no existentes. Son malos para la usabilidad de su sitio, la reputación y SEO. Si encuentra enlaces rotos en el futuro, tómese el tiempo para reemplazar o eliminar cada uno.