

Repaso de [Lookersy.com](https://lookersy.com)

Generado el 2022-05-25

Introducción

Este informe proporciona una revisión de los factores clave que influyen en el SEO y la usabilidad de su sitio web.

El rango de la página principal es un grado en una escala de 100 puntos que representa su Marketing en Internet Eficacia. El algoritmo se basa en 70 criterios, incluidos los datos de los motores de búsqueda, la estructura del sitio web, Rendimiento del sitio y otros. Un rango inferior a 40 significa que hay un montón de áreas para mejorar. Un rango por encima de 70 es una buena marca y significa que su sitio web es probablemente bien optimizado.

Las páginas internas se clasifican en una escala de A + a E y se basan en un análisis de casi 30 criterios.

Nuestros informes proporcionan asesoramiento accionable para mejorar los objetivos de negocio de un sitio.





Póngase en contacto con nosotros para obtener más información.

Tabla de contenido

Optimización de motores de búsqueda	Usabilidad
Móvil	Tecnologías
Visitantes	Social
Análisis del enlace	

Iconografía

- | | |
|---|--|
|  Bueno |  Difícil de resolver |
|  Mejorar |  Poco difícil de resolver |
|  Errores |  Fácil de resolver |
|  No importante |  Ninguna acción necesaria |

 **Etiqueta de t3tulo** Lookersy - All About Fashion Styles, Beauty and Trends
  
Longitud: 54 caracteres)

Idealmente, su etiqueta de t3tulo debe contener entre 10 y 70 caracteres (espacios incluidos).
Aseg3rese de que su t3tulo es expl3cito y contiene las palabras clave m3s importantes.
Aseg3rese que cada p3gina tenga un t3tulo 3nico.

 **Metadescripci3n** Sin descripci3n
  
Longitud: 0 caracteres)

Meta descripciones contiene entre 70 y 160 caracteres (espacios incluidos).
Le permite influir en c3mo se describen y muestran sus p3ginas web en los resultados de b3queda.
Aseg3rese de que todas sus p3ginas web tienen una descripci3n 3nica de meta que es expl3cita y contiene las palabras clave m3s importantes (estos aparecen en Negrita cuando coinciden con parte o toda la consulta de b3queda del usuario).
Una buena descripci3n de meta act3a como un anuncio org3nico, as3 que utilice mensajes atractivos con una clara llamada a la acci3n para maximizar la tasa de clics.

 **Meta Palabras clave** No Palabras clave
  

Meta Las palabras clave son un tipo espec3fico de metaetiqueta que aparece en el c3digo HTML De una p3gina Web y ayudar a decir a los motores de b3queda cu3l es el tema de la p3gina.
Sin embargo, google no puede usar palabras clave meta.

Vista previa de Google



[Lookersy - All About Fashion Styles, Beauty and Trends](#)

[lookersy.com/](#)

Sin descripci3n

Este es un ejemplo de c3mo se ver3n tus etiquetas de t3tulo y descripci3n de meta en los resultados de b3squeda de Google. Mientras que las etiquetas de t3tulo & Las descripciones de metadatos se utilizan para crear los listados de resultados de b3squeda, los motores de b3squeda pueden crear sus propios si faltan, no est3n bien escritos o no son relevantes para el contenido de la p3gina.

Las etiquetas de t3tulo y las descripciones de meta se cortan si son demasiado largas, por lo que es importante mantenerse dentro de los l3mites de caracteres sugeridos.

Encabezamientos



<H1>
0

<H2>
0

<H3>
0

<H4>
0

<H5>
0

<H6>
0

Utilice sus palabras clave en los encabezados y aseg3rese de que el primer nivel (H1) incluye las palabras clave m3s importantes.

Nunca duplique el contenido de su etiqueta de t3tulo en la etiqueta de encabezado.

Si bien es importante asegurarse de que cada p3gina tenga una etiqueta H1, nunca incluya m3s de una p3gina por p3gina. En su lugar, utilice m3ltiples etiquetas H2 - H6.

Palabras clave Cloud



style 13 timeless 10 most 7 june 7 look 6
 worth 6 december 5 july 5 summer 5 watches 5
 august 5 take 4 movies 4 november 4 outfit 4

Esta Nube de palabras clave proporciona una idea de la frecuencia de uso de palabras clave dentro de la página.

Es importante llevar a cabo la investigación de palabras clave para obtener una comprensión de las palabras clave que su audiencia está utilizando. Hay un número de herramientas de investigación de palabras clave disponibles en línea para ayudarle a elegir las palabras clave a las que va dirigido.

Consistencia de palabras clave



Palabras claves	Freq	Título	Desc	<H>
style	13	✓	✗	✗
timeless	10	✗	✗	✗
most	7	✗	✗	✗
june	7	✗	✗	✗
look	6	✓	✗	✗
worth	6	✗	✗	✗
december	5	✗	✗	✗
july	5	✗	✗	✗
summer	5	✗	✗	✗
watches	5	✗	✗	✗
august	5	✗	✗	✗
take	4	✗	✗	✗
movies	4	✗	✗	✗
november	4	✗	✗	✗
outfit	4	✗	✗	✗

Esta tabla destaca la importancia de ser coherente con el uso de palabras clave.

Para mejorar la probabilidad de una buena clasificación en los resultados de búsqueda de una palabra clave específica, asegúrese de incluirla en algunos o todos los siguientes: URL de página, contenido de página, etiqueta de título, descripción meta, etiquetas de encabezado, Texto y texto de anclaje de backlink.

✔ **Atributo Alt**
⚙️⚙️⚙️

Encontramos imágenes 47 en esta página web
✔ Ningún atributo ALT está vacío o falta.

Texto alternativo se utiliza para describir las imágenes para dar a los rastreadores de los motores de búsqueda (y los discapacitados visuales).

También, más información para ayudarles a entender las imágenes, lo que puede ayudarlas a aparecer en los resultados de búsqueda de imágenes de Google.

! **Relación texto / HTML**
⚙️⚙️⚙️

La relación HTML a texto es: **7.08%**

Tamaño del contenido del texto 5459 Bytes

Tamaño total de HTML 77085 Bytes

Relación de código a texto representa el porcentaje de texto real en una página web en comparación con el porcentaje de código HTML, y es utilizado por los motores de búsqueda para calcular la relevancia de una página web.

Una mayor proporción de código a texto aumentará sus posibilidades de obtener un mejor rango en los resultados de los motores de búsqueda.

✔ **Compresión GZIP**
⚙️⚙️⚙️

¡Guauu! Es GZIP habilitado.

✔ Su página web se comprime de KB de 252 a KB 27 (89.4% de ahorro de tamaño)

Gzip es un método de comprimir archivos (que los hacen más pequeños) para transferencias de red más rápidas.

Permite reducir el tamaño de las páginas web y cualquier otro archivo web típico a un 30% o menos de su tamaño original antes de transferirlo.

 **Canonicalizaci3n IP** No su dominio IP 172.67.132.239 no redirecciona a lookersy.com


Para comprobar esto para su sitio web, ingrese su direcci3n IP en el navegador y verifique si su sitio se carga con la direcci3n IP. Idealmente, el IP debe redirigir a la URL de su sitio web oa una p3gina de su proveedor de alojamiento web. Si no redirecciona, debe realizar una redirecci3n htaccess 301 para asegurarse de que la IP no se indexa.

 **Reescritura de URL** Bueno, todas las URL se ven limpias y amigables


Las URL de tu sitio contienen elementos innecesarios que hacen que se vean complicados. Una URL debe ser f3cil de leer y recordar para los usuarios. Los motores de b3squeda necesitan que las URL est3n limpias e incluyan las palabras clave m3s importantes de su p3gina. Las URL limpias tambi3n son 3tiles cuando se comparten en las redes sociales, ya que explican el contenido de la p3gina.

 **Subraya en las URL** Genial, no est3s usando subrayados (estos_sales_cuerdas) en tus URL


Genial, no est3s usando los subrayados (estos_resumen) en tus URL. Aunque Google trata los guiones como separadores de palabras, no lo hace para subrayados.



WWW Resolve



Gran, una redirección está; en su lugar para redirigir el tráfico de su dominio no preferido.

Redireccionar las solicitudes de un dominio no preferido es importante porque los motores de búsqueda consideran las URL con y sin "www & quot; Como dos sitios web diferentes.



Mapa del sitio XML



Bueno, usted tiene XML Sitemap archivo!
<http://lookersy.com/sitemap.xml>

Un mapa de sitio enumera las URL que están disponibles para el rastreo y puede incluir información adicional como las últimas actualizaciones de su sitio, la frecuencia de los cambios y la importancia de las URL. Esto permite a los motores de búsqueda rastrear el sitio de manera más inteligente.

Le recomendamos que genere un sitemap XML para su sitio web y lo envíe a Google Search Console y Herramientas para webmasters de Bing. También es una buena práctica especificar la ubicación de su sitio en su archivo robots.txt.



Robots.txt



Bueno, usted tiene el archivo Robots.txt!
<http://lookersy.com/robots.txt>

Un archivo robots.txt le permite restringir el acceso de los robots de los motores de búsqueda que rastrean la web y puede impedir que estos robots accedan a directorios y páginas específicos. También especifica dónde se encuentra el archivo de mapa de sitio XML.

Puede comprobar si hay errores en el archivo robots.txt con Google Search Console (anteriormente Herramientas para webmasters) seleccionando 'Robots.txt Tester' en 'Rastreo'. Esto también le permite probar páginas individuales para asegurarse de que Googlebot tiene el acceso adecuado.

✔ **Objetos incrustados** Perfecto, no se han detectado objetos incrustados en esta página



Objetos incrustados como Flash. Sólo debe utilizarse para mejoras específicas.

Aunque el contenido de Flash a menudo se ve mejor, no puede ser indexado correctamente por los motores de búsqueda.

Evite los sitios web Flash completos para maximizar el SEO.

✔ **Iframe** Perfecto, no se ha detectado ningún contenido de Iframe en esta página



Los marcos pueden causar problemas en su página web porque los motores de búsqueda no rastrean o indexan el contenido dentro de ellos.

Evite los marcos siempre que sea posible y use una etiqueta NoFrames si debe usarlos.

● **Registro de Dominio** Exactamente cuántos años y meses



Edad del dominio: 1 Year, 189 Days

Fecha de creación: 20th-Jan-2022

Fecha actualizada: 24th-Jul-2023

Fecha de caducidad: 20th-Jan-2024

La edad del dominio importa en cierta medida y los nuevos dominios por lo general luchan por ser indexados y tienen un alto rango en los resultados de búsqueda de sus primeros meses (dependiendo de otros factores de clasificación asociados). Considere la posibilidad de comprar un nombre de dominio de segunda mano.

¿Sabe que puede registrar su dominio por hasta 10 años? Al hacerlo, le mostrará al mundo que usted es serio acerca de su negocio.



P ginas indexadas



P ginas indexadas en los motores de b squeda

326 P gina (s)

Este es el n mero de p ginas que hemos descubierto en su sitio web.

Un n mero bajo puede indicar que los bots no pueden descubrir sus p ginas web, lo cual es una causa com n de una mala arquitectura de sitio y amp; Interno, o usted est  inconscientemente impidiendo que los bots y los motores de b squeda se arrastren & Indexar sus p ginas.



Backlinks Contador



N mero de v nculos de retroceso a su sitio web

0 Backlink (s)

Backlinks son enlaces que apuntan a su sitio web desde otros sitios web. Son como cartas de recomendaci n para su sitio.

Dado que este factor es crucial para SEO, debe tener una estrategia para mejorar la cantidad y la calidad de los v nculos de retroceso.



URL

http://lookersy.com
Longitud: 8 caracteres

Mantenga sus URLs cortas y evite nombres de dominio largos cuando sea posible.

Una URL descriptiva es mejor reconocida por los motores de búsqueda.

Un usuario debe ser capaz de mirar la barra de direcciones y hacer una estimación precisa sobre el contenido de la página antes de llegar a ella (Por ejemplo, <http://www.mysite.com/es/productos>).



Favicon

 Genial, su sitio web tiene un favicon.

Favicons mejora la visibilidad de una marca.

Como favicon es especialmente importante para los usuarios que marquen su sitio web, asegúrese de que sea consistente con su marca.



Página personalizada 404 Genial, su sitio web tiene una página de error 404 personalizada.

Cuando un visitante encuentra un error de 404 archivos no encontrado en su sitio, usted está a punto de perder al visitante que ha trabajado tan duro para obtener a través de los motores de búsqueda y enlaces de terceros.

Crear su página de error 404 personalizada le permite minimizar el número de visitantes perdidos de esa manera.

✓ **Tamaño de página** 252 KB (el promedio mundial es 320 Kb)
⚙️⚙️⚙️

Dos de las principales razones para un aumento en el tamaño de la página son las imágenes y los archivos de JavaScript. El tamaño de la página afecta la velocidad de su sitio web; Intenta mantener el tamaño de la página por debajo de 2 Mb. Consejo: utilice imágenes con un tamaño pequeño y optimice su descarga con gzip.

✓ **Tiempo de carga** 0.36 segundo (s)
⚙️⚙️⚙️

La velocidad del sitio es un factor importante para clasificar alto en los resultados de búsqueda de Google y enriquecer la experiencia del usuario. Recursos: consulte los tutoriales de desarrolladores de Google para obtener consejos sobre cómo hacer que su sitio web sea más rápido.

✓ **Idioma** Bien, has declarado tu idioma
⚙️⚙️⚙️ Idioma declarado: EN-US

Asegúrese de que su idioma declarado es el mismo que el que detecta Google. Además, defina el idioma del contenido en el código HTML de cada página.

Disponibilidad del dominio



Dominios (TLD)	Estado
lookersy.net	Disponible
lookersy.org	Disponible
lookersy.biz	Ya registrado
lookersy.us	Disponible
lookersy.info	Ya registrado

Registre las diferentes extensiones de su dominio para proteger su marca de cybersquatters.

Typo Disponibilidad



Dominios (TLD)	Estado
lokersy.com	Disponible
pookersy.com	Disponible
ookersy.com	Disponible
iookersy.com	Disponible
kookersy.com	Disponible

Registre los distintos errores tipográficos de su dominio para proteger su marca de los cybersquatters.

 **Privacidad de correo electrónico** ⚙️⚙️⚙️ ¡La dirección de correo electrónico se ha encontrado en texto plano!

No recomendamos agregar texto sin formato / direcciones de correo electrónico vinculadas a sus páginas web. Como bots maliciosos raspar la web en busca de direcciones de correo electrónico de spam. En su lugar, considere el uso de un formulario de contacto.

 **Navegación segura** ⚙️⚙️⚙️ El sitio web no está en la lista negra y parece seguro de usar.

Navegación segura para identificar sitios web inseguros y notificar a los usuarios y webmasters para que puedan protegerse de los daños.

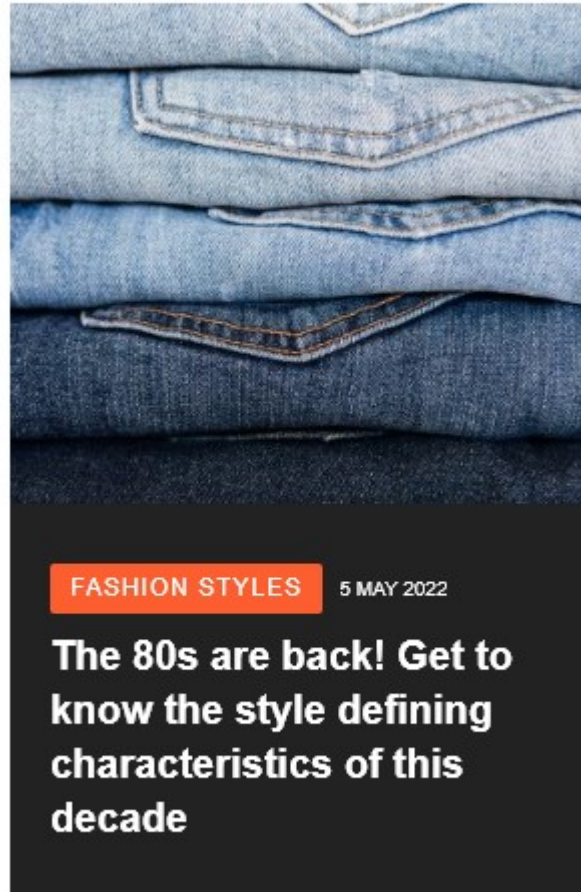
**Simplicidad mÃ³vil**

Â¡IncreÃible! Â¡Esta pÃgina es mÃ³vil-amistosa!
Tu puntaje amistoso mÃ³vil es 80 / 100

Mobile Friendliness se refiere a los aspectos de usabilidad de su sitio web para mÃ³viles, que Google utiliza como una seÃal de clasificaciÃn en los resultados de bÃsqueda para mÃ³viles.

**Compatibilidad mÃ³vil** Perfecto, no se detectan objetos incrustados.

Objetos incrustados como Flash, Silverlight o Java. SÃlo debe utilizarse para mejoras especÃficas.
Pero evite el uso de objetos incrustados, para que pueda acceder a su contenido en todos los dispositivos.



El número de personas que utilizan la Web m3vil es enorme; Más del 75 por ciento de los consumidores tienen acceso a teléfonos inteligentes.

Su sitio web debe verse bien en los dispositivos m3viles más populares.

Sugerencia: utilice una herramienta de análisis para realizar un seguimiento del uso m3vil de su sitio web.





Servidor IP

Servidor IP	Ubicación del servidor	Proveedor de servicio
172.67.132.239	United StatesTimezone	ServerManiaOrganization

La dirección IP de su servidor tiene poco impacto en su SEO. Sin embargo, trate de alojar su sitio web en un servidor que esté geográficamente cerca de sus visitantes.

Los motores de búsqueda tienen en cuenta la geolocalización de un servidor, así como la velocidad del servidor.

Consejos de velocidad Sugerencias para crear páginas HTML de carga rápida:

-  Perfecto, su sitio web tiene pocos archivos CSS.
-  Perfecto, su sitio web tiene pocos archivos JavaScript.
-  Perfecto, su sitio web no utiliza mesas anidadas.
-  Lástima, su sitio web está utilizando estilos en línea.

La velocidad del sitio web tiene un enorme impacto en el rendimiento, afectando la experiencia del usuario, las tasas de conversión e incluso las clasificaciones.

Al reducir los tiempos de carga de la página, es menos probable que los usuarios se distraigan y los motores de búsqueda sean más propensos a recompensarlos al clasificar sus páginas más arriba en las SERP.

Las tasas de conversión son mucho mayores para los sitios web que se cargan más rápido que sus competidores más lentos.

Analítica No hemos detectado una herramienta de análisis instalada en este sitio web.

Los análisis web le permiten medir la actividad de los visitantes en su sitio web.

Debe tener al menos una herramienta de análisis instalada, pero también puede ser bueno instalar un segundo para verificar los datos.



Tipo de documento

Su doctype de la página web es HTML 5



Doctype se utiliza para instruir a los navegadores web sobre el tipo de documento que se está utilizando.

Por ejemplo, en qué versión del HTML está escrita la página.

Declarar un doctype ayuda a los navegadores web a procesar el contenido correctamente.



Validez del W3C

W3C no validado



W3C es un consorcio que establece estándares web.

El uso de marcado válido que no contiene errores es importante porque los errores de sintaxis pueden dificultar la búsqueda de los motores de búsqueda. Ejecute el servicio de validación del W3C siempre que se realicen cambios en el código de su sitio web.



Codificación

Gran, la codificación de idioma / carácter se especifica: UTF-8



Especificar la codificación de idioma / caracteres puede evitar problemas con la representación de caracteres especiales.

⦿ Datos Sociales

Su estado de medios sociales

 Facebook: ✖

 Twitter: ✖

 Instagram: ✖

Los datos sociales se refieren a los datos que los individuos crean que son a sabiendas y voluntariamente compartidos por ellos. El coste y los gastos generales han hecho que esta forma de comunicaci3n semi-p3blica no sea factible. Sin embargo, los avances en la tecnolog3a de redes sociales de 2004-2010 han hecho posible conceptos m3s amplios de compartir.

 **Rango de tráfico** Sin clasificaci3n global


Un rango bajo significa que su sitio web recibe un mont3n de visitantes.

Su Rango Alexa es una buena estimaci3n del tr3fico mundial a su sitio web, aunque no es 100% exacto.

 **Localizaci3n de los visitantes** Su sitio web es popular en los siguientes pa3ses:
 **No hay datos disponibles**

Le recomendamos que reserve los nombres de dominio para los pa3ses en los que su sitio web es popular.

Esto evitar3 que los competidores potenciales registren estos dominios y aprovechen su reputaci3n en estos pa3ses.

 **Valor estimado** \$60 USD


S3lo un valor estimado de su sitio web basado en Alexa Rank.

Carla Bruni's style transformation from supermodel to wife of the French President	Enlaces internos	Dofollow
Caroline de Maigret – style of the Parisian it-girl	Enlaces internos	Dofollow
Princess Diana's Most Famous Hairstyles	Enlaces internos	Dofollow
No Anchor Text	Enlaces internos	Nofollow
No Anchor Text	Enlaces internos	Nofollow
No Anchor Text	Enlaces internos	Nofollow
No Anchor Text	Enlaces internos	Nofollow
No Anchor Text	Enlaces internos	Nofollow
No Anchor Text	Enlaces internos	Nofollow
No Anchor Text	Enlaces internos	Nofollow
No Anchor Text	Enlaces internos	Nofollow
Privacy policy	Enlaces internos	Dofollow
diyknack.com	Enlaces externos	Dofollow
polishere.com	Enlaces externos	Dofollow
womwide.com	Enlaces externos	Dofollow
madamelie.com	Enlaces externos	Dofollow
travelloma.com	Enlaces externos	Dofollow
beautionna.com	Enlaces externos	Dofollow
bellaces.com	Enlaces externos	Dofollow
makeupik.com	Enlaces externos	Dofollow
beasmetics.com	Enlaces externos	Dofollow
wearinsa.com	Enlaces externos	Dofollow
trendloupe.com	Enlaces externos	Dofollow
fashbes.com	Enlaces externos	Dofollow
minishing.com	Enlaces externos	Dofollow
detaillo.com	Enlaces externos	Dofollow
goodarmen.com	Enlaces externos	Dofollow
stylishery.com	Enlaces externos	Dofollow
askmotion.com	Enlaces externos	Dofollow
slowerful.com	Enlaces externos	Dofollow
vibellas.com	Enlaces externos	Dofollow
prettyfe.com	Enlaces externos	Dofollow
mamashion.com	Enlaces externos	Dofollow
creastylis.com	Enlaces externos	Dofollow
selectiver.com	Enlaces externos	Dofollow

Aunque no hay un límite exacto para el número de enlaces que debe incluir en una página, la mejor práctica es evitar superar los 200 enlaces.

Los enlaces pasan valor de una página a otra, pero la cantidad de valor que se puede pasar se divide entre todos los enlaces de una página. Esto significa que la adición de enlaces innecesarios diluirá el valor potencial atribuido a sus otros enlaces.

El uso del atributo Nofollow evita que se pase el valor a la página de enlace, pero vale la pena señalar que estos vínculos todavía se tienen en cuenta al calcular el valor que se pasa a través de cada enlace, por lo que los enlaces Nofollow también pueden diluir el pagerank.



Enlaces rotos



No se encontraron enlaces rotos en esta página web

Los enlaces rotos envían a los usuarios a páginas web no existentes. Son malos para la usabilidad de su sitio, la reputación y SEO. Si encuentra enlaces rotos en el futuro, tómese el tiempo para reemplazar o eliminar cada uno.